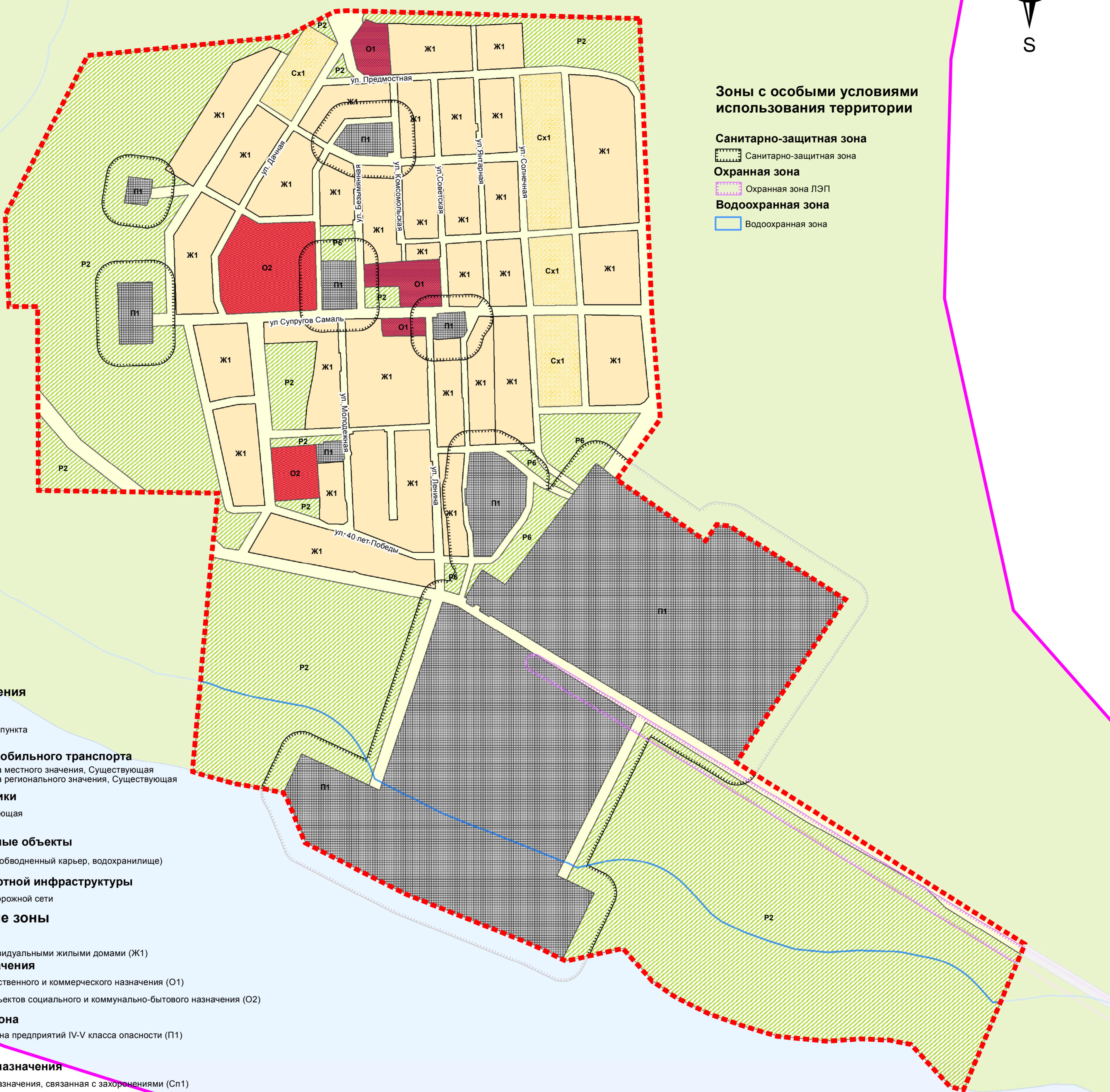
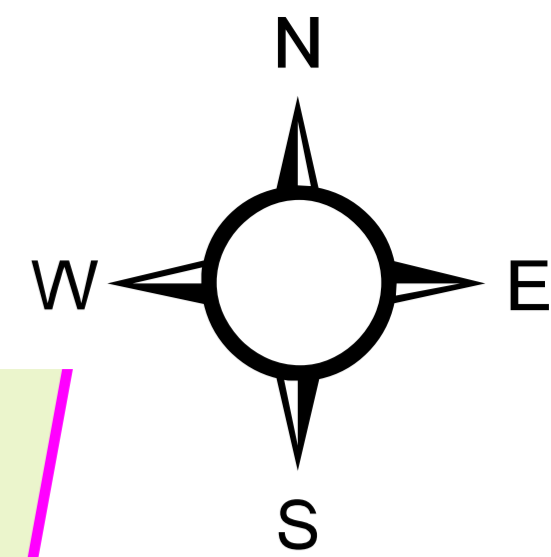


# Правила землепользования и застройки Недокурского сельсовета п. Недокура

## Карта градостроительного зонирования

### Карта зон с особыми условиями использования территории

М 1:5000



#### Зоны с особыми условиями использования территории

- Санитарно-защитная зона**
  - Санитарно-защитная зона
- Охранная зона**
  - Охранная зона ЛЭП
- Водоохранная зона**
  - Водоохранная зона

#### Условные обозначения

- Граница Сельсовета
- Граница населенного пункта
- ОКС внешнего автомобильного транспорта**
  - Дорога обычного типа местного значения, Существующая
  - Дорога обычного типа регионального значения, Существующая
- ОКС электроэнергетики**
  - ЛЭП 35 кВ, Существующая
- Поверхностные водные объекты**
  - Водоем (озеро, пруд, обводненный карьер, водохранилище)
- Территории транспортной инфраструктуры**
  - Территория улично-дорожной сети
- Территориальные зоны**
  - Жилого назначения**
    - Зона застройки индивидуальными жилыми домами (Ж1)
  - Зона делового назначения**
    - Зона делового, общественного и коммерческого назначения (О1)
    - Зона размещения объектов социального и коммунально-бытового назначения (О2)
  - Производственная зона**
    - Производственная зона предприятий IV-V класса опасности (П1)
  - Зона специального назначения**
    - Зона специального назначения, связанная с захоронениями (Сп1)
  - Сельскохозяйственного использования**
    - Зона сельскохозяйственных угодий (Сх1)
  - Зона рекреационного назначения**
    - Зона «Рекреационная лесопарковая» (Р2)
    - Зона «Ландшафтная защитная» (Р3)



Экз. №

						Шифр:(1236 – 17.01)		
						Красноярский край Новоселовский район		
Изм.	Коп.уч.	№ док.	Лист	Подпись	Дата	Актуализация правил землепользования и застройки Недокурского сельсовета		
Нач. МГП	Устинов А.Г.					Стадия	Лист	Листов
ГИП	Постников Е.Б.					ГП	2	2
						Карта градостроительного зонирования Недокурского сельсовета		
						Карта зон с особыми условиями использования территорий М 1:15000		
						ГРАЖДАНПРОЕКТ		
						Инв. № 17/10779		