



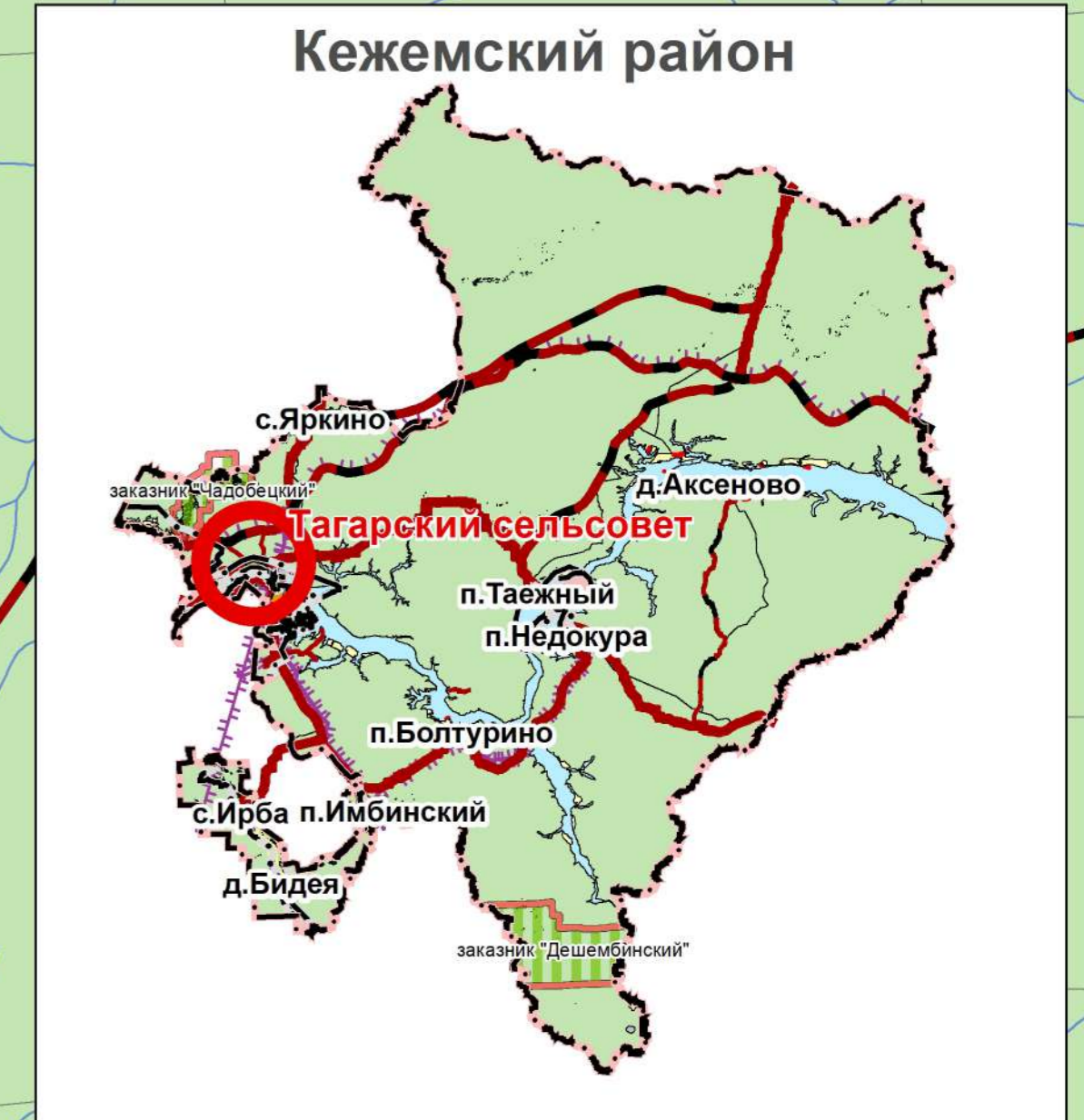
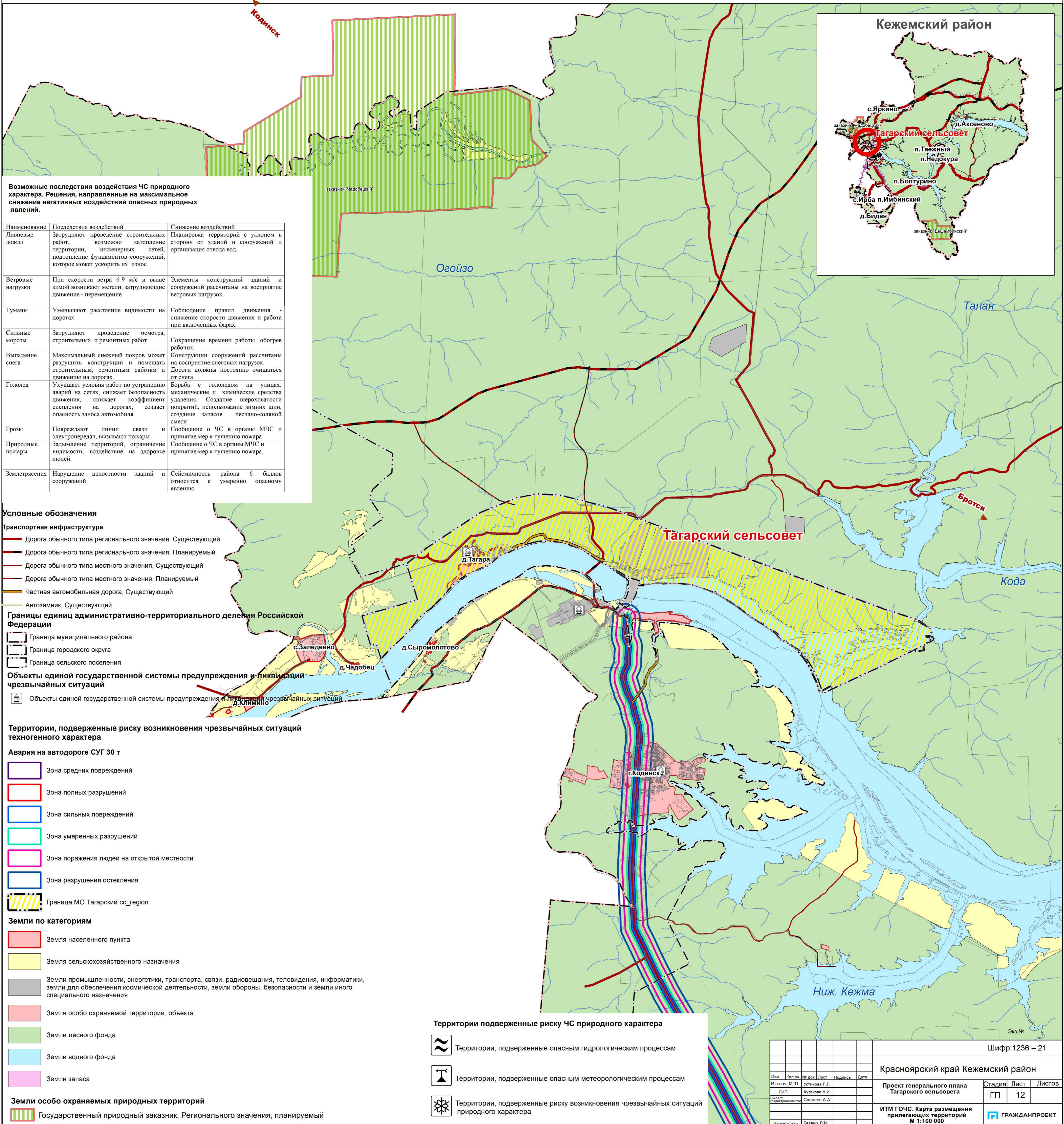
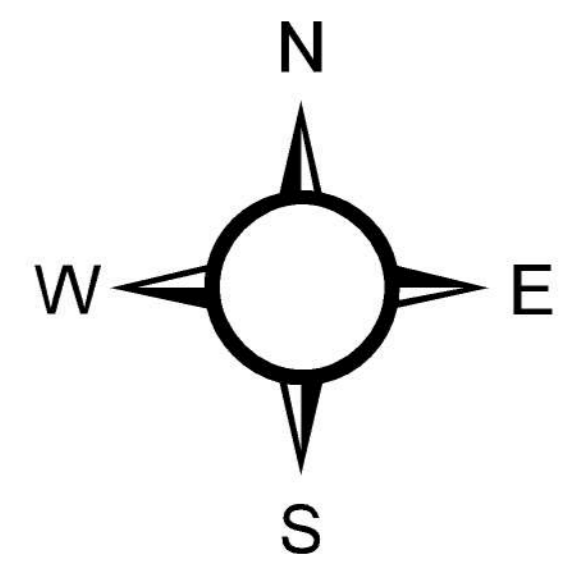
КРАСНОЯРСКИЙ КРАЙ КЕЖЕМСКИЙ РАЙОН

ТАГАРСКИЙ СЕЛЬСОВЕТ

Генеральный план

ИТМ ГОЧС. Карта размещения прилегающих территорий

М 1:100 000



Возможные последствия воздействия ЧС природного характера. Решения, направленные на максимальное снижение негативных воздействий опасных природных явлений.

Наименование	Последствия воздействий	Снижение воздействий
Ливневые дожди	Затрудняют проведение строительных работ, возможно затопление территории, инженерных сетей, подтопление фундаментов сооружений, которое может ускорить их износ	Планировка территорий с уклоном в сторону от зданий и сооружений и организация отвода вод.
Ветровые нагрузки	При скорости ветра 6-9 м/с и выше зимой возникают метели, затрудняющие движение - перемещение	Элементы конструкций зданий и сооружений рассчитаны на восприятие ветровых нагрузок.
Туманы	Уменьшают расстояние видимости на дорогах	Соблюдение правил движения - снижение скорости движения и работа при включенных фарах.
Сильные морозы	Затрудняют проведение осмотра, строительных и ремонтных работ.	Сокращение времени работы, обогрев рабочих.
Выпадение снега	Максимальный снежный покров может разрушить конструкции и помешать строительным, ремонтным работам и движению на дорогах.	Конструкции сооружений рассчитаны на восприятие снеговых нагрузок. Дороги должны постоянно очищаться от снега.
Гололед	Ухудшает условия работ по устранению аварий на сетях, снижает безопасность движения, снижает коэффициент сцепления на дорогах, создает опасность заноса автомобиля.	Борьба с гололедом на улицах: механические и химические средства удаления. Создание шероховатости покрытий, использование зимних шин, создание запасов песчано-соляной смеси
Грозы	Повреждают линии связи и электропередач, вызывают пожары	Сообщение о ЧС в органы МЧС и принятие мер к тушению пожара
Природные пожары	Задымление территорий, ограничение видимости, воздействие на здоровье людей.	Сообщение о ЧС в органы МЧС и принятие мер к тушению пожара.
Землетрясения	Нарушение целостности зданий и сооружений	Сейсмичность района 6 баллов относится к умеренно опасному явлению

Условные обозначения

- Транспортная инфраструктура**
- Дорога общего типа регионального значения, Существующий
 - Дорога общего типа регионального значения, Планируемый
 - Дорога общего типа местного значения, Существующий
 - Дорога общего типа местного значения, Планируемый
 - Частная автомобильная дорога, Существующий
 - Автозимник, Существующий
- Границы единиц административно-территориального деления Российской Федерации**
- Граница муниципального района
 - Граница городского округа
 - Граница сельского поселения
- Объекты единой государственной системы предупреждения и ликвидации чрезвычайных ситуаций**
- Объекты единой государственной системы предупреждения и ликвидации чрезвычайных ситуаций

Территории, подверженные риску возникновения чрезвычайных ситуаций техногенного характера

- Авария на автодороге СУГ 30 т**
- Зона средних повреждений
 - Зона полных разрушений
 - Зона сильных повреждений
 - Зона умеренных разрушений
 - Зона поражения людей на открытой местности
 - Зона разрушения остекления
 - Граница МО Тагарский ss_region
- Земли по категориям**
- Земля населенного пункта
 - Земля сельскохозяйственного назначения
 - Земли промышленности, энергетики, транспорта, связи, радиовещания, телевидения, информатики, земли для обеспечения космической деятельности, земли обороны, безопасности и земли иного специального назначения
 - Земля особо охраняемой территории, объекта
 - Земли лесного фонда
 - Земли водного фонда
 - Земли запаса

- Земли особо охраняемых природных территорий**
- Государственный природный заказник, Регионального значения, планируемый

- Территории подверженные риску ЧС природного характера**
- Территории, подверженные опасным гидрологическим процессам
 - Территории, подверженные опасным метеорологическим процессам
 - Территории, подверженные риску возникновения чрезвычайных ситуаций природного характера

					Шифр: 1236 – 21
					Красноярский край Кежемский район
И.о.нач. МП	№ док.	Лист	Подпись	Дата	Проект генерального плана Тагарского сельсовета
ГИП	Кузкова Л.Г.				Студия
Эксперт/автор-проектировщик	Солдаев А.А.				Лист
Нормоконтроль	Резвых Л.М.				ГП 12
					ИТМ ГОЧС. Карта размещения прилегающих территорий М 1:100 000
					ГРАЖДАНПРОЕКТ